

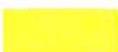


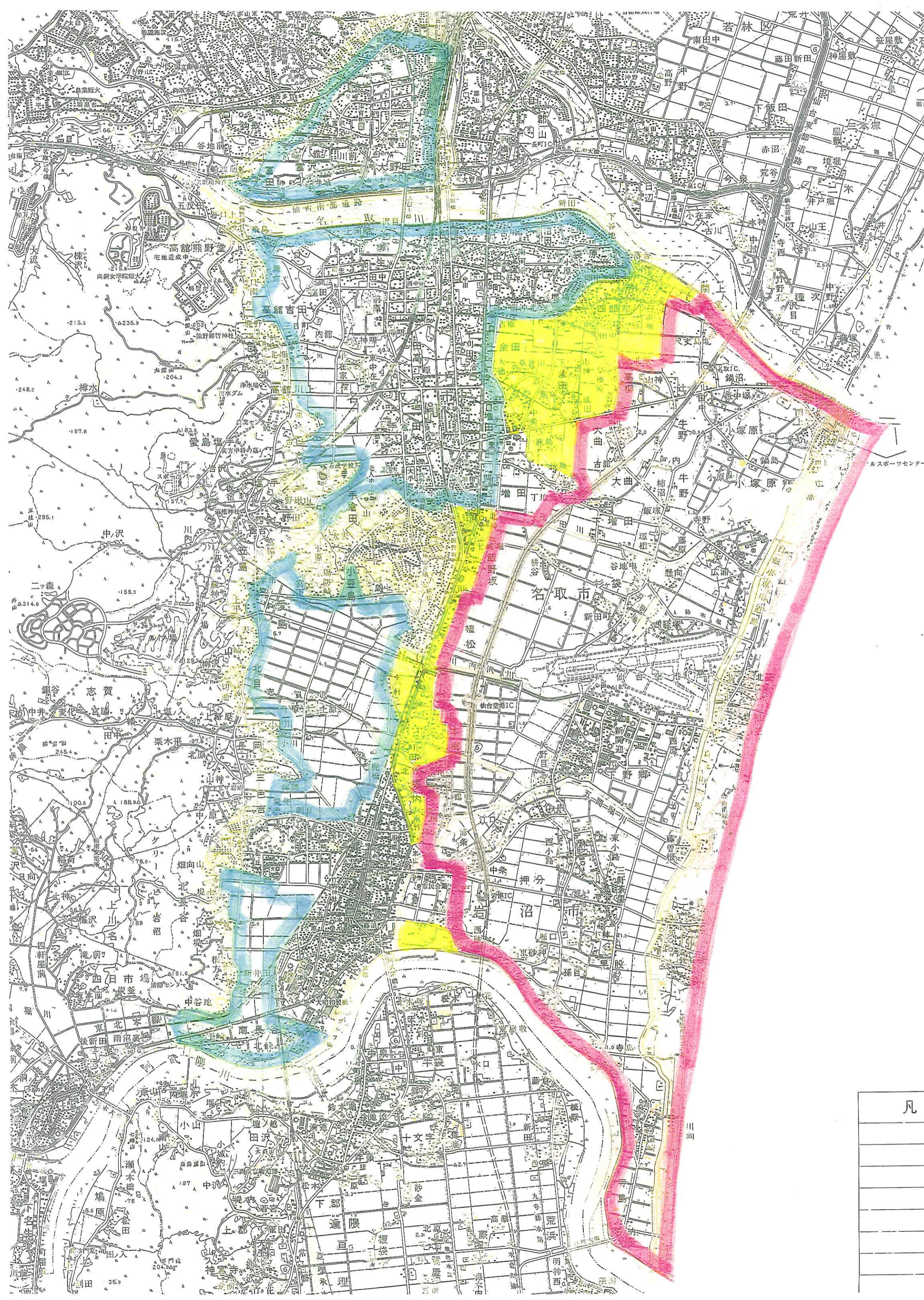
平成23年度かんがい用水の通水可能区域について

平成23年度かんがい用水区域図	
着色	区 域
	<p>通水可能区域（自然排水区） $\Sigma A = 1,215ha$</p> <p>名取市：A = 739ha 高館全域・田高全域・手倉田全域・上余田の一部・愛島のほぼ全域 植松の一部・本郷の一部</p> <p>岩沼市：A = 391ha 南長谷全域・北長谷全域・武隈全域・三色吉全域・朝日全域・ 長岡全域・小川全域・志賀全域・山桜全域・大和全域・敷島全域 東谷地全域・亀塚全域・梶橋全域・栄町及び中央四丁目他</p> <p>仙台市：A = 85ha 名取川頭首工左岸受益地全域（長町・西多賀・富田・富沢方面等） 名取川頭首工右岸受益地全域の一部 （柳生全域・中田町全域・前沖全域・東中田全域・袋原の一部）</p>

被災地域（塩害）及び被災地域への影響要因区域図	
着色	区 域
	<p>被災地域</p> <p>塩害（水田面積） $\Sigma A = 2,200ha$</p>
	<p>被災地域への影響要因区域（機械排水区）</p> <p>塩害なし（水田面積） $\Sigma A = 255ha$</p> <p>名取市 A = 182ha 岩沼市 A = 8ha 仙台市 A = 65ha</p>

か沖.
除塩

黄色は水を
便しと下流
に排水→あきで
作付とシロフ



凡