

# 平成 30 年北海道胆振東部地震による農地・農業水利施設の被害

農業農村工学会 北海道支部

【地震被害の発生日】 平成 30 年 9 月 6 日

【写真の提供】 北海道開発局・北海道庁・土木研究所寒地土木研究所



1. 被災農地（厚真町）  
斜面崩壊による土砂が堆積した農地



2. 被災農地（厚真町）  
堆積土砂に埋もれた水田



3. 瑞穂ダム（安平町）  
ダムおよび貯水池周辺に発生した無数の斜面崩壊



4. 厚真ダム（厚真町）  
ダム堤体周辺の斜面崩壊と土砂の堆積状況



自衛隊による倒木の撤去作業  
(9月9日)

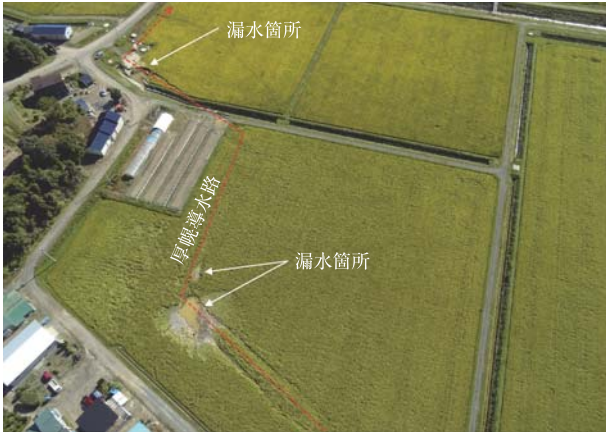
重機による流入土砂の撤去作業  
(9月16日)

5. 厚真ダム（厚真町）  
洪水吐の機能回復



6. 9区頭首工（厚真町）  
取水口付近のコンクリート擁壁の傾倒やクラックの発生





7. 管水路（厚真町）  
圃場内で埋設管が離脱し漏水が発生した厚幌導水路



8. 管水路（厚真町）  
屈曲部付近で破損した厚幌導水路の並列埋設管



9. 管水路（厚真町）  
埋設管が地上付近まで浮上した厚幌導水路



10. 管水路（安平町）  
水土里（みどり）災害派遣隊による被災調査



11. 開水路（むかわ町）  
斜面崩壊で堆積した土砂により閉塞した川西幹線用水路



12. 排水路（むかわ町）  
連節ブロックの沈下や法面が変形した田浦第1幹線排水路