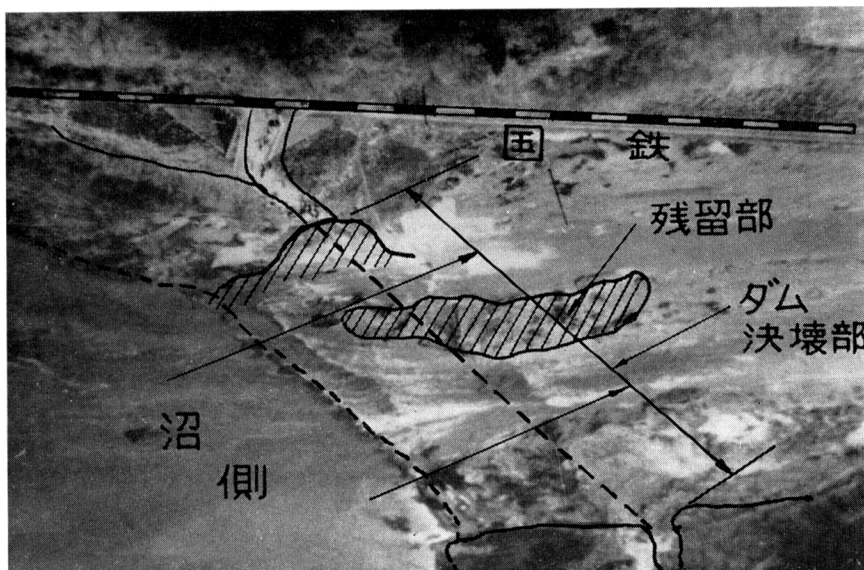


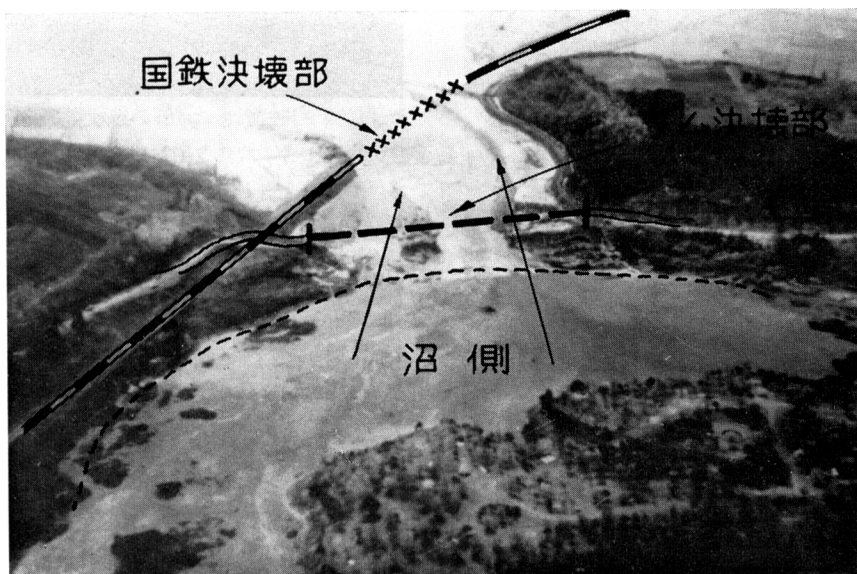
1968 十勝沖地震によるアースダムの被害状況

(本文 pp. 12~17 参照)

むつ市 早掛沼決壊直後の航空写真



右岸側より望む決壊状況



タメ池上流方向よりの決壊状況



写真-1 一里小屋ダムの中心壁と決壊の状況



写真-2 田の沢ダムの堤体の滑動と沈下、左岸上流側より見る



写真-3 近川ダムの下流側滑動



写真-4 笠井ダムの液状化による下流側滑動



写真-5 中村ダム堤頂キ裂、右側が上流