

「平成 19 年新潟県中越沖地震」災害対応現地調査の速報

平成 19 年 7 月 16 日に発生した「平成 19 年新潟県中越沖地震」(M 6.8)により激甚な被害が発生した。会員より農業用施設等の被災に関する調査要請があり、緊急に新潟県中越沖地震復興支援委員会を組織し、7 月 21 日～22 日の 2 日間、柏崎市および刈羽村の被災状況を調査した。

なお、この調査状況は、22 日の NHK 全国版で放映された。

詳細な調査内容については、現在とりまとめ中で、後日、報告する。

(写真提供/森井 俊広)

派遣団員

- | | | |
|-----|-------|------------------------|
| 団 長 | 森井 俊広 | 新潟大学教授 |
| 団 員 | 荒井 涼 | 富山県立大学准教授 |
| 団 員 | 小野 英雄 | NPO 法人にいがた水土里支援センター理事長 |
| 団 員 | 松本 精一 | (財)建設物価調査会技術研究部長 |



(1) ため池護岸の半倒壊 (柏崎市西山町の東大池)



(2) ため池周辺道路の陥没 (柏崎市西山町の東大池)



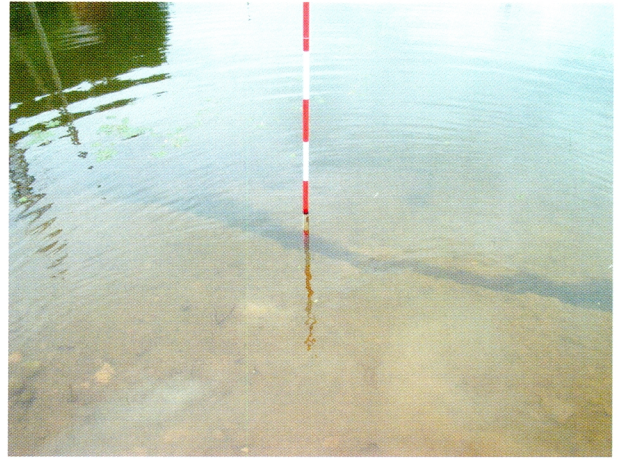
(3) 半倒壊したため池護岸に隣接する民家壁の倒壊
(柏崎市西山町の東大池)



(4) ため池堤体亀裂に伴う漏水
(柏崎市西山町の東大池)



(5)ため池堤体に発生した亀裂 (刈羽村井岡の大池)



(6)ため池池底に発生した亀裂 (刈羽村井岡の大池)



(7)ため池堤体に生じた軽度の表層すべり
(刈羽村井岡の大池)



(8)マンホールの浮き上がりと道路陥没を仮復旧した集落排水管路、手前のアスファルト部は2004年新潟県中越地震で被災し改良土で埋め戻された箇所 (刈羽村東城地区)



(9)災害対策本部となった刈羽村役場の建物周辺に生じた地盤沈下 (刈羽村)



(10)無惨に倒壊した農家家屋 (刈羽村)