

兵庫県南部地震による農業用水利施設の被害

増川 晋・浅野 勇・田頭秀和・堀 俊和
(農林水産省農業工学研究所造構部) 本文pp.1~5



1 鳴池の上流法面のはらみ出し



2 砂池の左岸部の横断クラック(上流側)



3 砂池の下流部の畑地の亀裂



4 口無池の上流法面の縦断クラック



5 八十島池の天端の縦断クラック



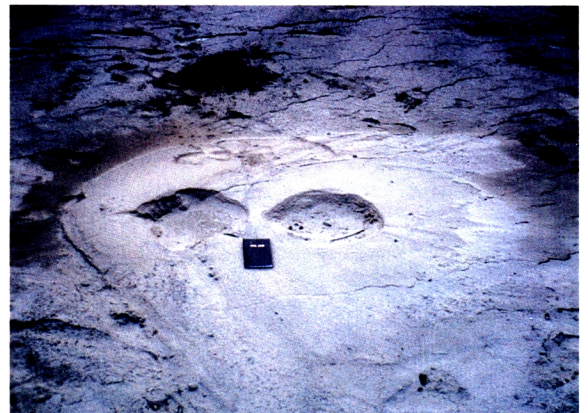
6 井手ノ尻池（上流側から）



7 井手ノ尻池の中央部（左岸側から）



8 井手ノ尻池の中央部（下流側から）



9 井手ノ尻池の池敷上流部の噴砂



10 奥池（上流側から）



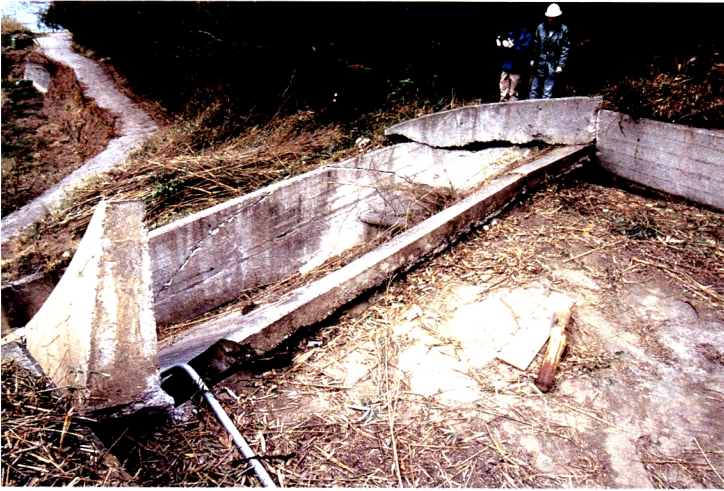
11 奥池の斜樋



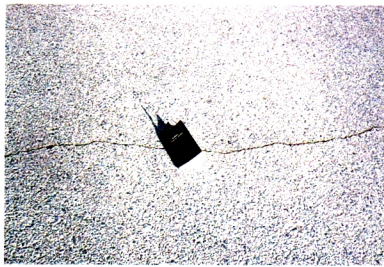
12 奥池の底樋ボックスカルバートのクラック
(三木土地改良事務所 提供)



13 奥池の道路(堤体上部)の崩壊



14 標本池の右岸洪水吐の損傷



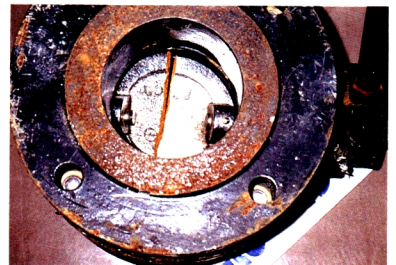
17 谷山ダムの地山取付け部の
アスファルト舗装面の横断
クラック



15 常盤ダムの左岸上流池敷法面
の枠組み工の損傷



16 大谷ダムの左岸上流池敷法面のクラック



18 東播用水地区支線水路の
空気弁の破損