

# 阪神・淡路大震災



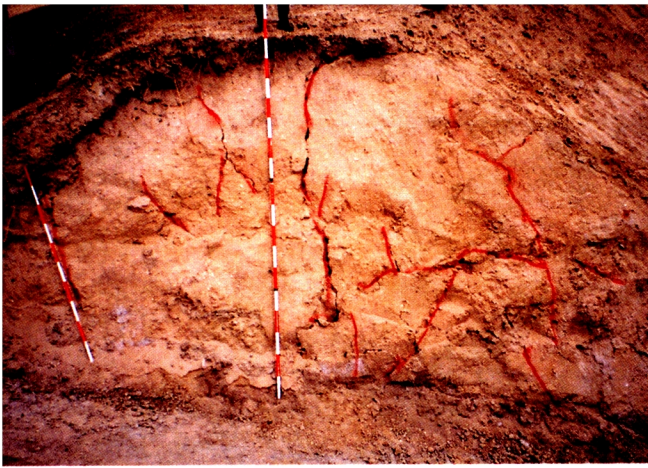
1. 山陽新幹線・阪水高架橋(西宮市)



2. 高架橋倒壊・国道43号(西宮市)



3. 神戸港摩耶埠頭  
(1~3, 本文pp.9~14参照)



4. 溜池堤体内の亀裂



5. シートによる被覆  
(東浦町上下谷下池)



6. 前法盛土  
(4~6, 本文pp.19~  
21参照)





7. 屋根に押し潰された格好の家屋  
(北淡町富島)



8. 瓦は落ちたが潰されずに  
残った家屋(一宮町郡家)

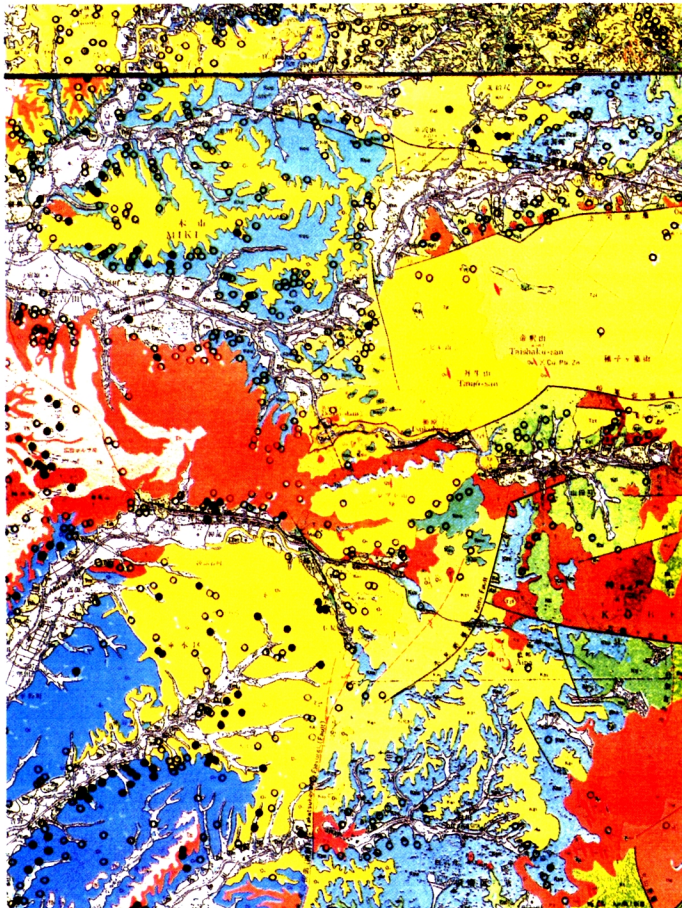


9. 荒神池の前法  
縦断亀裂(7~9,  
本文pp.23~28  
参照)





10. 淡路島の被害溜池分布、表層地質および活断層（地質図は地質調査所版に基づく）



11. 神戸市側の被害（●）・無被害（○）溜池分布および表層地質（地質図は10.に同じ）





12. 榎池の滑り(淡路島)



13. 大堤防池の崩壊(神戸市西区)  
(10~13, 本文pp.39~44参照)



14. 湧水跡(淡路町谷山地区)  
(本文pp.45~50参照)