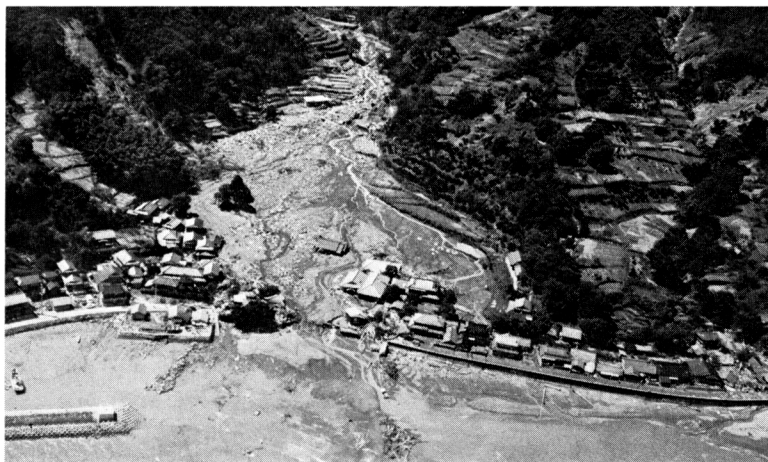


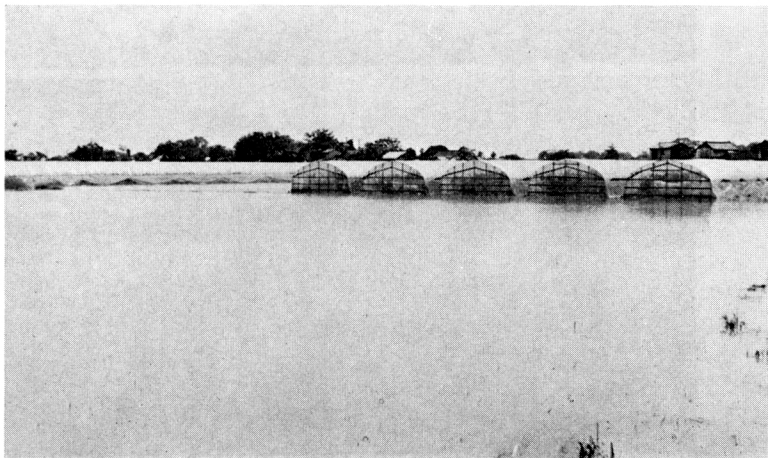
47年7月の梅雨前線豪雨による災害について

(農林省防災課提供)

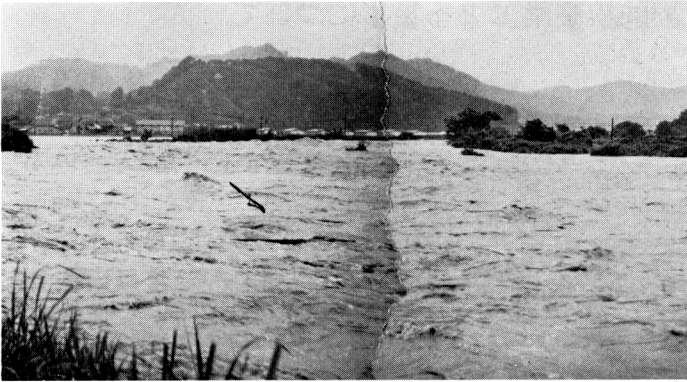


熊本県天草郡倉岳町の山津波による災害。農地の埋没流失ははなはだしかった。

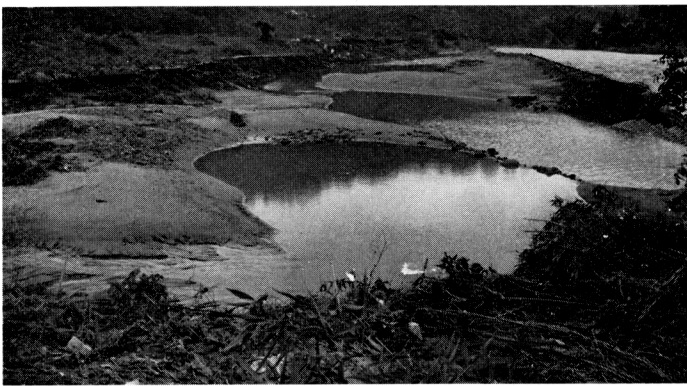
熊本県下益城郡城南町の河川のハンランによる田畑のタン水状況



八代市内八代川のハンランによりビニルハウスが冠水



島根県太田市。静間川の堤防欠壊により、ハンランし、濁流に流される水田（7月13日）



出雲市所原町木村地内。神戸川のハンランで畑1.5ha（桑畑）が流出（右側が神戸川）

島根県簸川郡佐田町反田地スベリ対策事業予定地。
豪雨により農地がすべり出した。
手前は流亡した状況



島根県伯太郡小竹。
茶園が、幅40m、長さ約60mにわたって崩壊した

