

参加者・聴講者の皆様へ（お願い）

今年度の全国大会は WEB 開催として初めての取組みであることから、準備段階で不十分な部分があるかもしれませんが、どうぞよろしくお願いいたします。参加に際しマニュアル（2 枚目）を参照の上、次の手順でご参加ください。

WEB 大会への参加方法について

1. 農業農村工学会ホームページの大会講演会内にある「WEB 大会への参加はこちらから」をクリックし、ID とパスワードを入力して、マイページに入ってください。
2. WEB 大会にログインする際の名前は個人が特定できるような名称を付けてください。イニシャルや名字のみは避けてください。

Zoom 発表の聴講について

1. マイページの右上のプログラム内にあるプログラムを選択し、講演スケジュールを表示させ、詳細をクリックし、Zoom の入室バナーをクリックして記載されているパスワードを入力して参加してください。
2. セッションの録画は禁止です。
3. 聴講者は、ビデオ（カメラ表示）オフ、マイクオフ（ミュート）でご参加ください。オンになっている場合は、座長から強制的にオフにされる場合があります。
4. ビデオ（カメラ表示）オンは、座長と発表者のみになります。
5. 質疑は原則発表者と座長との間で行いますが、聴講者から質問がある場合は、座長に申し出てください。（聴講者からの質問を遮るものではありません）その場合、マイクオンにしてください。
6. セッションの進行を妨げるような行為があった場合は、座長から強制退室させられる場合があります。一度強制退室させられた場合、再度入室できませんので、ご注意ください。
7. 発表時間はプログラム上で決定しておりますが、運営上、時間通りに進まないことも考えられますので、ご了承ください。
8. 各参加者のインターネット環境により、回線が不安定だったり、通信制限などで遅延が発生したり接続が切れてしまうことも考えられますので、可能な限り安定したネットワーク環境下で参加することを推奨します。
9. 予めご自身で Zoom への参加などの練習をお願いします。

ポスター発表について

1. マイページの右上のプログラム内にあるポスターを選択し、ポスター一覧を表示させ、希望のポスターの右端のポスターをクリックすると内容とコメント欄が出てきます。
2. ポスターを確認後、下方にあるコメント欄に質問を直接入力してください。時系列に質問と回答が表示されます。
3. 質問に対する回答は、ポスターの発表者が質問内容を確認し、それに対して同様にコメント欄に回答が寄せられます。ただし、ポスター発表者は少なくとも朝、昼、夕方に質問内容を確認していただくことになっていますので、回答があるまでお待ちください。

要旨のみ閲覧について

1. マイページの右上のプログラム内にある要旨を選択し、要旨の一覧を表示させ、希望の要旨の PDF をクリックすると要旨（2 ページ）が表示されます。

◆講演への参加方法と講演スケジュールの閲覧

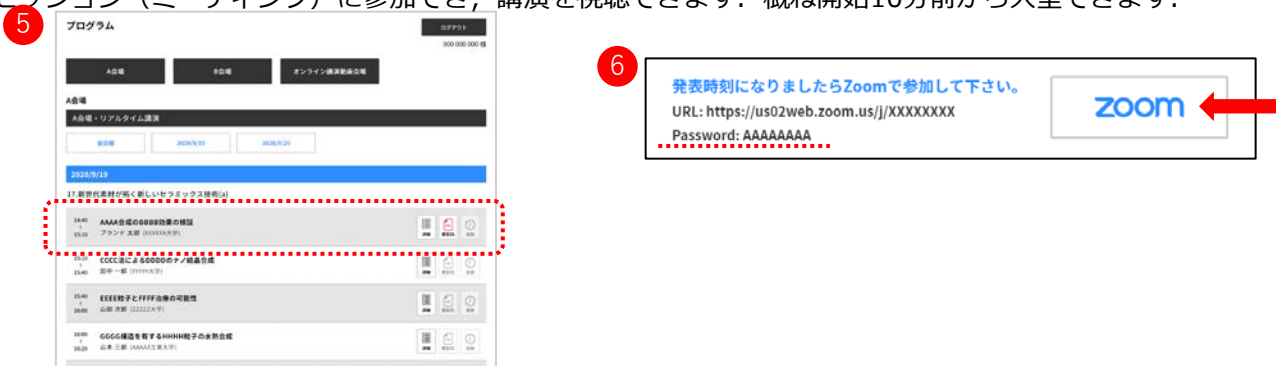
- ① 検索サイト 又は 大会専用サイト (<http://www.jsidre.or.jp/zenkokutaikai/>) のアドレスを直接打ち込んで、「2020年度 大会講演会について」のページを開いてください。
- ② 画面②にて「WEB大会への参加はこちらから」をクリックすると画面③が表示されます。
- ③ 画面③にてID/PASSを入力し「login」をクリックしてください。
- ④ 画面④の上部バナー中「プログラム」からドロップダウンリスト中の「プログラム」を選択すると、講演スケジュール一覧を閲覧できます。



A. 講演の要旨閲覧と視聴方法

希望する講演資料の閲覧と視聴

- ⑤ 講演資料の閲覧：画面⑤の講演タイトル右端「PDF」ボタンをクリックすると要旨を閲覧できます。
- ⑥ 講演の視聴：画面⑤の「詳細」ボタンをクリックすると画面⑥のセッション（Zoom）への入室バナーが表示されます。セッション開催中であれば「Zoom」をクリックし、バナー記載の Password を入力するとセッション（ミーティング）に参加でき、講演を視聴できます。概ね開始10分前から入室できます。



B. ポスターの閲覧と質問方法

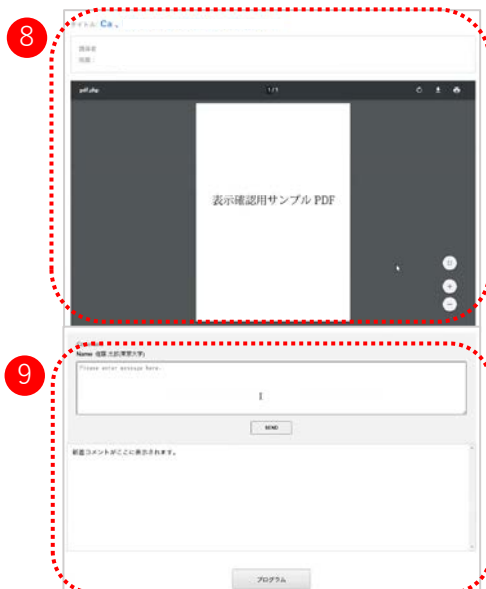
希望するポスターの閲覧

- ⑦ 画面⑦ 講演タイトル右端の「ポスター」をクリックするとポスターを閲覧できます。

ポスターへの質問とその回答

- ⑧ ポスター画面の下部には、コメント欄が表示されます。画面⑧
- ⑨ ポスターへの質問を、コメント欄に入力しSENDをクリックしてください。定期的に発表者はコメントを確認し、回答を記載しますので、大会期間中は何度かここを確認してください。

※質問・回答は、すべて時系列で表示されます。



・視聴手順

Step1…あらかじめ講演スケジュール一覧によりセッション開始時間とURLを確認してください。

※ Zoomへ接続ができるかどうかの確認は必ず事前をお願いいたします。

(当日接続できないご連絡を頂いても対応が難しい場合がございます。)

Step2…セッション開始時間にミーティングルームにアクセスしてください。セッション時間中の入退室は自由です。概ね開始10分前からアクセスできます。

マイクやビデオはオフにて参加して下さい。

onになっている場合はホスト側よりoffにされる場合があります。

Step3…セッションによって質疑への対応がことなります。座長の案内に従って挙手機能もしくはチャット機能等により質疑をしてください。

Step4…退出したい場合は、右下の終了後は退出ボタンを押し退出をお願いいたします。

座長によりミーティングが終了される場合もございます。



メイン画面 (スピーカービュー参考)

1.見え方の変更 (自分の画面)

・スピーカービュー→発言者のみ拡大表示される

・ギャラリービュー→視聴者が全て表示されます (最大50名まで)

2.全画面表示切り替え (全画面表示中にESCボタンを押すと解除されます。)

3.自身のマイクのon/off切り替え (基本はoffです) ※マイクは基本ミュート(off)の設定でお願いします。

4.自身のビデオのon/off切り替え (基本はoffです) 発言なくonの場合ホスト側よりミュート設定する場合がございます。

5.視聴中の自身の表示名の設定は、必ず日本語・フルネーム でご入力ください。

6.視聴者の一覧→挙手機能はこちらをクリックしてください。※詳細は下記9参照

7.チャット機能→誰かが発言している際に文字ベースで会話するツールです。全体と個人が選択できます。座長よりチャットにて質疑を受付けるアナウンスがあった際はこちらを押してください。

8.セッションから退出する時にクリックします。

9.手を挙げる→座長より質疑に関して挙手にて受付をアナウンスされた場合はこちらより挙手をします。挙手をしている間は参加者一覧ウィンドウ及び、ご自身のウィンドウにも挙手マークが表示されます。

質疑後は座長側より手を降ろす作業をしていただけますが、万が一挙手したままの場合や質問が解決した場合は手を降ろしてください。

○視聴者の皆様におかれましては不要不急の発言等は極力お控えくださるようお願い申し上げます。状況によっては座長より退場 (削除) させられてしまう場合がございます。

退場 (削除) させられた場合は同一のセッションには再参加できなくなってしまいますのでくれぐれもご注意ください。よろしくお願いいたします。